



# MARDİN YATIRIM ORTAMI

*Mardin Yatırım Destek Ofisi*



## Mardin'e Yatırımın Avantajları

1

Yatırım Teşvik Sistemi'nde en avantajlı olan 6. Bölge'de yer alması,

2

Ortadoğu Pazarı'na yakın olması, İpekyolu uluslararası ticaret hattı üzerindeki stratejik konumu,

3

Genç ve dinamik nüfus yapısı, nitelikli iş gücüne sahip olması,

4

Yeni açılacak Tıp Fakültesi ile potansiyel yatırım alanları oluşması,

5

Kültür ve inanç turizminde marka kent olması,

6

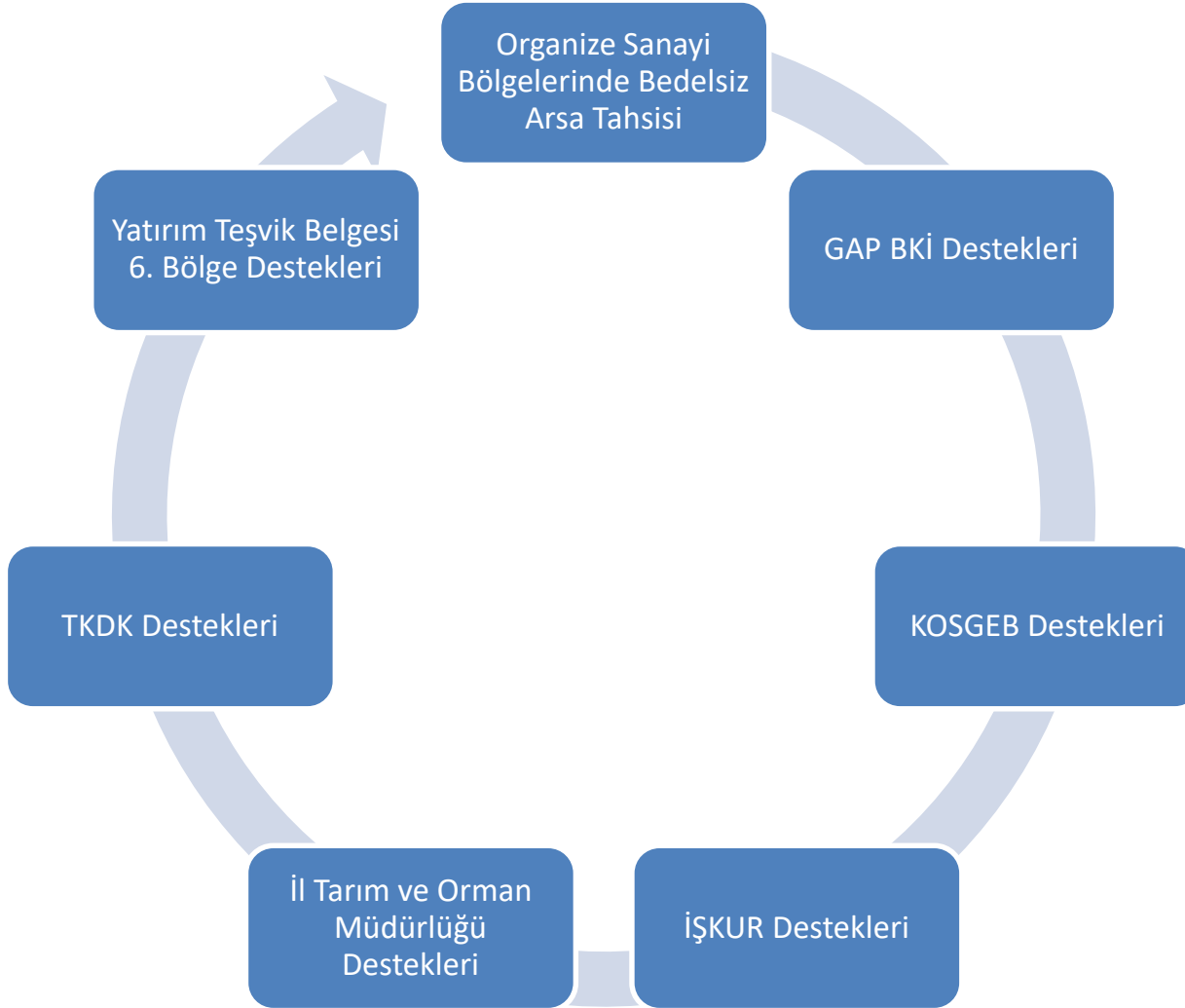
Sahip olduğu verimli ovaları ve yüksek tarım potansiyeli,

7

Sahip Olduğu Altyapı gücü

Yatırım için pek çok neden

## Devlet Destekleri



## Devlet Desteklerine Erişim Platformu

Sanayi ve Teknoloji Bakanlığı Kalkınma Ajansları Genel Müdürlüğü tarafından yatırımcıların, girişimcilerin iş ve işlemlerini kolaylaştıracak devlet tarafından verilen destek, hibe ve teşvikleri bir [www.yatirimadestek.gov.tr](http://www.yatirimadestek.gov.tr) adında web sitesi ile tek çatı altında toplamıştır.

Yatırımcılar, internet sitesinde yer alan Teşvik Robotunu kullanarak, yatırım yapmayı düşündükleri şehir ve sektörle ilgili Sanayi ve Teknoloji Bakanlığı yatırım teşvikleri hakkında gerekli bilgilere kolaylıkla erişebilme imkanına sahiptirler.

Web sitesinde bulunan Soru-Cevap modülü sayesinde yatırımcılar yatırım süreçleri, yatırıma dair tüm devlet destekleri ve yatırım boyunca ihtiyaç duyacakları danışmanlık hizmetine erişim sağlayabilmektedirler.

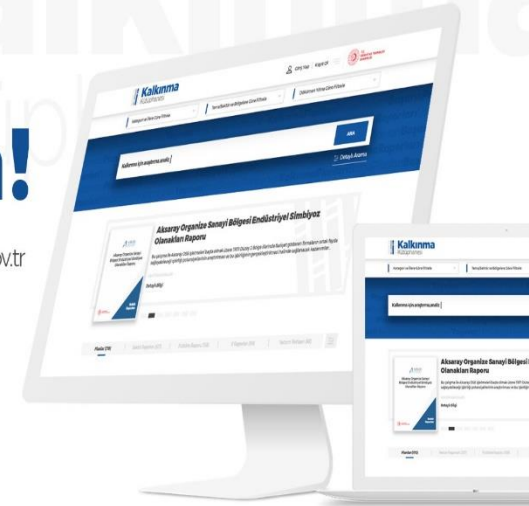


## Tematik Çalışmalar Platformu

Kalkınma Ajanslarının bölgesel kalkınmayla ilgili olarak kuruluşlarından günümüze kadar yaptıkları ve yaptırdıkları plan, program, strateji, sektörel ve bölgesel analiz raporları, yatırım fizibiliteleri vb. nitelikli çalışmaların tek bir web platformu üzerinden araştırmacılar ve kamuoyu ile paylaşılmasına yönelik olarak tasarlanan Kalkınma Kütüphanesi, [www.kalkinmakutuphanesi.gov.tr](http://www.kalkinmakutuphanesi.gov.tr) web sitesi üzerinden kullanıma açılmıştır.

Yatırımcılar web site aracılığıyla yatırım yapmayı düşündükleri illere dair Ajans tarafından hazırlanan çeşitli sektörel ve bölgesel analiz raporlarına ve çeşitli sektörler ve yatırımlar üzerine hazırlanan fizibilite yatırım fizibilitelerine de erişebilme imkanına sahiptir.

Kalkınma Kütüphanesi  
Web Sitesi  
**Yayında!**  
[www.kalkinmakutuphanesi.gov.tr](http://www.kalkinmakutuphanesi.gov.tr)



## Dicle Kalkınma Ajansı Destekleri

Dicle Kalkınma Ajansı, Bölge'deki yeni yatırımları, firmaların kapasite ve ürün çeşitliliğini artırmaya yönelik yatırımlarını Teknik Destek, Mali Destek ve Finansman (Faiz/Karpayı) Desteği Programları aracılığıyla desteklemektedir.

Mali Destek Programları ile Mardin'de **48 firmaya** yaklaşık **20 milyon TL** hibe desteği sağlanmıştır.

Bu projelerin tamamlanması ile birlikte ilde yaklaşık **45 milyon TL**'lik yeni yatırım gerçekleştirilmiştir.

Mardin 1. OSB ve 2. OSB'nin altyapı yatırımlarına hibe desteği sağlamıştır.

Faizsiz Finansman Desteğine 2021 yılında cıklacaktır.



Yatırıma destek

# Sanayi ve Teknoloji Bakanlığı Yatırım Destekleri



## BÖLGESEL TEŞVİK SİSTEMİ

- I. Ve II. Bölgelerde 1 milyon TL
- III., IV.,V. Ve VI. Bölgelerde 500 milyon TL



## BÜYÜK ÖLÇEKLİ YATIRIMLAR

- Yatırım konusuna göre farklılık göstermekle birlikte asgari 50 milyon TL olarak belirlenmiştir.

## STRATEJİK YATIRIMLAR

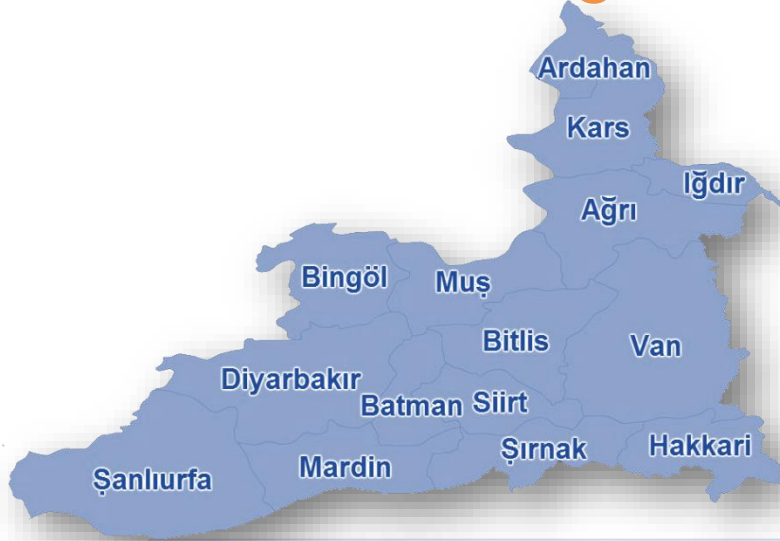
- 50 milyon TL'dir.

## BÖLGESEL TEŞVİK UYGULAMALARI

- Asgari 1.500.000 TL'den başlamak üzere desteklenen her bir sektör ve her bir il için ayrı ayrı belirlenmiştir.



## 6. Bölge Yatırım Teşvik Unsurları



Ajansımızın sorumlu olduğu  
**Mardin, 6. bölgede yer almaktadır.**



**Teşvik eden kent**



## 6. Bölge Yatırım Teşvik Unsurları

### Destek içeriklerine dair detaylar;

- \***Önkoşul;** En az 1.500.000 TL sabit yatırım tutarı ile başlamaktadır;
- \*Yatırım Yeri Tahsisi; OSB veya Hazine Arazisidir.
- \*Faiz Desteği (Sabit yatırım tutarının max. %70'i kadar çekilen kredinin 7 baz puan faizini devlet karşılar)
- \*Azami Faiz veya Kar Payı Desteği 1.8 Milyon TL'dir.
- \*Sigorta Primi Desteği (12 yıla kadar)

 <p><b>KURUMLAR VERGİSİ</b></p>	 <p><b>DÜŞÜK FAİZ ORANI İLE KREDİ İMKANI</b></p>	 <p><b>SİGORTA PRİMİ İŞÇİ HİSSESİ DESTEĞİ</b></p>
 <p><b>SİGORTA PRİMİ İŞVEREN HİSSESİ DESTEĞİ</b></p>	 <p><b>%0 KDV</b></p>	 <p><b>GELİR VERGİSİ STOPAJI DESTEĞİ</b></p>
 <p><b>GÜMRÜK VERGİSİ</b></p>	 <p><b>ÜCRETSİZ YATIRIM YERİ TAHSİSİ İMKANI</b></p>	 <p><b>%30 Enerji Desteği 3 Yıl</b> <b>CAZİBE MERKEZLERİ PROGRAMI</b></p>

Teşvik eden kent

## Yatırım Teşvik Belgesi Nasıl Alınır?

### E-TUYS

Yatırım Teşvik Belgesi başvuruları, Sanayi ve Ticaret Bakanlığı Teşvik Uygulama ve Yabancı Sermaye Genel Müdürlüğü tarafından yönetilen **E-TUYS** adlı web tabanlı uygulama aracılığıyla gerçekleştirilmektedir.

Yalnızca nitelikli elektronik sertifika sahibi olan ve yetkilendirme başvurusu talebi Bakanlık tarafından onaylanmış kişiler E-TUYS sistemine erişebilmektedir. Bu nedenle, yatırımcıların ilk etapta **yetkilendirme işlemini** gerçekleştirmek üzere müracaat etmeleri gerekmektedir.



# Yatırım Teşvik Belgesi Nasıl Alınır?

## E-TUYS

[www.sanayi.gov.tr](http://www.sanayi.gov.tr)  
adresine gir

«Destek ve Teşvikler»  
başlığı altında  
«Dilekçe,  
Taahhütname ve  
Yetkilendirme  
Formu»  
İndir. İmza Sirküsü  
Ekle

İmzalı ve Noter Tasdikli  
Formları «Sanayi ve  
Teknoloji Bakanlığı  
Teşvik Uygulama ve  
Yabancı Sermaye Genel  
Müdürlüğü»ne Kep  
Adresi ile Yolla

Gelen mesajın ardından  
E-Devle Kapısı Sistemi  
üzerinden «E-TUYS  
sistemine» yatırım  
bilgilerini gir.



- E-TUYS Yetkilendirme Usul ve Esasları (KEP ile gönderim)
- Yetkilendirme Sunumu (KEP ile gönderim)
- Dilekçe (KEP ile gönderilir)
- Taahhütname (KEP ile gönderilir)
- Kullanıcı Yetkilendirme Formu (KEP ile gönderilir)
- Azıname (KEP ile gönderilir)
- Ulusal Faaliyet ve Ürün Sınıflaması - US 97
- E-TUYS Yatırımcı Bilgi Girişi Kılavuzu
- E-TUYS Kullanım Kılavuzu
- Sıkça Sorulan Sorular

Teşvik eden kent

## Teővik Siteminde Hazır Giyim Konf. İmalatı İin rnek Kazan Tablosu

YATIRIM UNSURLARI	
İstihdam Sayısı(Kiői)	200
Yerli Makine-Ekipman Tutarı (TL)	2.500.000
İthal Makine-Ekipman Tutarı (TL)	500.000
Bina-İnőaat Tutarı (TL)	2.000.000
<b>Sabit Yatırım Tutarı (TL)</b>	<b>5.000.000</b>
Yatırım Kredisi (TL)	3.000.000

**Düőük İőgücü Maliyeti**  
her bir alıőan iin  
İői(SGK) stopajı %90  
oranında azalmaktadır.

DESTEK UNSURLARI	Yatırım Yeri	
	OSB Dıőı	OSB İi
KDV İstisnası (TL)	540,000	540,000
Gümrük Vergisi Muafiyeti (TL)	10,000	10,000
Vergi İndirimi (TL)	2,500,000	2,750,000
SGK İőveren Hissesi (TL) - 10 Yıl	10,948,080	13,137,696
SGK İői Hissesi (TL) - 10 Yıl	9,888,480	9,888,480
Gelir Vergisi Stopajı (TL) - 10 Yıl	3,708,000	3,708,000
Faiz Desteėi (TL)	533,750	533,750
Bina-İnőaat KDV İadesi (TL)	360,000	360,000
<b>Toplam Destek Tutarı (TL)</b>	<b>28,488,310</b>	<b>30,927,926</b>

## Diğer Devlet Destekleri

### KOSGEB Destekleri:

- AR-GE, Teknolojik Üretim ve Yerlileştirme Destekleri
- İşletme Geliştirme, Büyüme ve Uluslararasılaşma Destekleri
- Girişimcilik Destekleri
- KOBİ Finansman Destekleri
- İş Birliği Güç Birliği Programı



### İŞKUR Destekleri:

- İşbaşı Eğitim Programları
- Diğer İstihdam Teşvikleri



### Ticaret Bakanlığı Destekleri:

- E-Ticaret, Pazar Araştırması, İhracat, Fuar Katılımı, Markalaşma

### TÜBİTAK Destekleri:

- Sanayi Ar-Ge Projeleri Destekleme Programı
- Üniversite-Sanayi İşbirliği Destek Programı
- Sanayi Yenilik Ağ Mekanizması

### Tarım ve Orman Bakanlığı, GAP, TKDK Destekleri

## Dicle Kalkınma Ajansı Tarafından Desteklenen Önemli Projeler

Program	Proje Adı	Uygulayıcı	Toplam Bütçe (TL)	Ajans Katkısı (TL)
2019 GPD	Tarihi Mardin'in Yayalaştırılması Cumhuriyet Meydanı Projesi	Mardin Büyükşehir Belediyesi	5.355.000	4.016.250
2018 CMDP	Mardin Tarihi Çarşıların Canlandırılması	Mardin Büyükşehir Belediyesi	12.055.400	8.000.000
2020 CMDP	Mardin OSB İlave Alan Elektrik Altyapısının Kurulması Projesi	Mardin OSB Müdürlüğü	6.000.000	5.400.000
2019 CMDP	Mardin 2.OSB Elektrik Altyapısının Kurulması Projesi	Mardin 2. OSB Müdürlüğü	13.300.000	13.300.000
2020 GPD	Mardin Gastronomi Müzesi Ve Uygulama Merkezi	Yatırım İzleme ve Koordinasyon Başkanlığı	6.350.000	6.350.000
2019 GPD	Gıda Analiz ve Ticaret Kapasitesinin Geliştirilmesi Güdümlü Projesi	Kızıltepe Ticaret Borsası	7.100.000	3.900.000
2018 CMDP	Dara Antik Kenti Ören Yeri Projesi	Mardin Müze Müdürlüğü	4.000.000	4.000.000
2018 EAG	Mardin İli Kültür Envanteri	Mardin İl Kültür ve Turizm Müdürlüğü	1.308.210,56	981.157,12
2018 EAG	Mardin Organize Sanayi Bölgesi Güvenlik Altyapısının Geliştirilmesi Projesi	Mardin Organize Sanayi Bölgesi Müdürlüğü	1.519.638,52 ₺	1.137.523,19 ₺

### DİKA Desteği

- Ücretsiz danışmanlık
- Bilgilendirme
- Bürokratik süreçleri hızlandırma

### Destek Programları

- Fizibilite Desteği Programı
- Teknik Destek Programı
- Finansman Desteği Programı

# Dicle Kalkınma Ajansı Mardin Yatırım Destek Ofisi

Yenişehir Mahallesi Kızıltepe Caddesi No: 6/1  
Artuklu / MARDİN

Tel: 0(482) 212 11 14 / 200

Fax: 0(482) 213 14 95

E-Posta: info@dika.org.tr

mardin@dika.org.tr



\* Bu sunumda yer alan tüm veriler TÜİK ve ilgili diğer kamu kurumlarından alınmıştır.

Etkin çözümler için